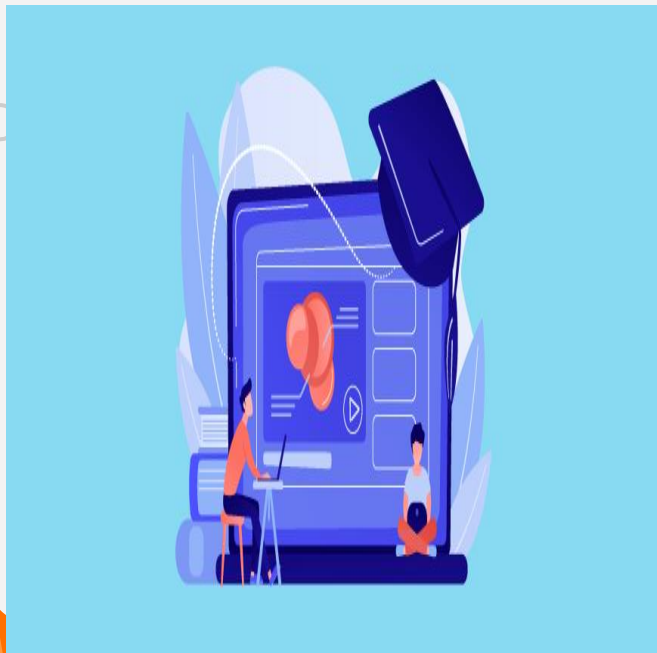




# Cursos internos de la Escuela de formación

*Gestión del Talento Humano y escuela de formación*

# Cursos Internos



1

Promover el perfeccionamiento del docente como persona, profesional y trabajador, promotor del desarrollo humano e integral y formador de hombres nuevos

2

Capacitar y actualizar a los docentes en estrategias pedagógicas y disciplinares.

3

Generar sentido de identidad y pertenencia del docente frente a la Institución.

4

Se otorgan créditos de capacitación, para continuidad y permanencia.



# Oferta de cursos

Curso de capacitación	Creditos	Modalidad	Condiciones
Inducción Docente	2	Viirtual	Dirigido a docentes nuevos
Neurolingüística- Aprende, Innova y enseña	1	Presencial	Dirigido a todos los docentes
Herramientas para la creación de un ambiente de aprendizaje inclusivo	1	Vitual	Dirigido a todos los docentes
Innovacion pedagogica con proyectos Integradores	1	Vitual	Dirigido a todos los docentes

# ¿ Dónde encontrarlos?



<https://moodlepresen.sanmateo.edu.co/moodle/login/index.php>



Fundación Universitaria  
**SAN MATEO**  
VIGILADA MINEDUCACIÓN

Nombre de usuario o correo electrónico

Contraseña

Acceder

[¿Olvidó su contraseña?](#)

# Generan Certificado y créditos académicos



# Socialización de apertura

Se socializará por correo  
Institución. Se debe  
diligenciar formulario de  
Google Forms para  
Inscripción



# Escuela de formación

[escuelaformacion@sanmateo.edu.co](mailto:escuelaformacion@sanmateo.edu.co)